

# SAINT HILAIRE LA PALUD

## C'était le petit train du Marais

Mise en service en 1899, la voie ferrée n'existe plus mais l'ex-gare de Saint-Hilaire-la-Palud a survécu. Privée de voyageurs depuis 1950, elle pourrait renaître en bibliothèque..



**Saint-Hilaire-la-Palud, le 8 juillet.** Responsable, avec Liliane Marco, de la bibliothèque municipale de Saint-Hilaire-la-Palud, Liliane Roche rêve que cette bibliothèque, trop à l'étroit dans ses murs actuels, puisse s'installer dans l'ancienne gare de la commune.

PHOTO CO - CHRISTOPHE BERN



Chemin de la gare, à Saint-Hilaire-la-Palud, ne cherchez pas la voie ferrée, elle n'existe plus. Pour entendre siffler le train, il faut un peu d'imagination. Mais sur ce même chemin, non loin de la mairie et à proximité immédiate de la maison de retraite Les Glycines, la gare, elle, a survécu au temps qui passe. L'école maternelle et le centre de loisirs sont, aujourd'hui, ses plus proches voisins. « Au centre du bourg existe maintenant une gare pour le chemin de fer qui va desservir la localité. Le service commencera le 26 novembre 1899 avant la foire de la Saint-André, à Niort. Huit trains par jour assureront une correspondance avec les trains de l'État sur Niort et Marans », raconte le bulletin d'histoire locale des Noceux Dau Marais.

« Quel dommage que ce chemin de fer n'aboutisse pas à Niort »  
L'ABBÉ BOUIN

Au seuil du XX<sup>e</sup> siècle, l'arrivée du chemin de fer à Saint-Hilaire-la-Palud, au cœur du marais, tout le monde va en parler, à commencer par Monsieur le curé. « Certes, mes amis, ce n'est pas le chemin de fer à voie normale qu'on nous avait promis jadis et pour lequel vous aviez voté 25 000 francs ! Mais encore vaut-il

mieux avoir un chemin de fer à voie étroite que de n'en avoir aucun », écrivait l'abbé Bouin dans son bulletin paroissial de novembre 1899. « Quel dommage seulement que ce chemin de fer n'aboutisse pas directement à Niort. Si vous voulez diriger vos marchandises sur Niort, qui est le débouché principal de toutes vos denrées, irez-vous exposer votre bétail, vos tuiles, vos bois, vos fourrages à un transbordement de wagons à Epannes, toujours ennuyeux et coûteux, parfois dangereux ? », s'interrogeait, critique, le prêtre.

« On ne peut pas parler de la gare de Saint-Hilaire-la-Palud sans parler de la ligne Epannes - Ferrières d'Aunis. C'était un bout de ligne à voie étroite sur laquelle circulait le petit train du Marais. Elle sera notamment utile aux tuiliers de Saint-Hilaire pour expédier leurs marchandises. Mais comme l'indique l'abbé Bouin dès 1899, il fallait transbahuter les tuiles dans un autre pour qu'elles puissent poursuivre leur route. La ligne favorisera également la circulation des mojettes produites ici et envoyées sur Paris », raconte, 121 ans plus tard, l'une des deux responsables de la bibliothèque municipale de Saint-Hilaire-la-Palud. « La gare de Ferrières, c'était la gare aux lapins. Tout simplement parce qu'elle était au milieu de nulle part », pour-

suit Liliane Roche, par ailleurs adhérente active de la Société mauréenne histoire et généalogie (SMHG).

Entre Epannes et Ferrières d'Aunis, le bout de ligne à voie étroite auquel fait référence cette dernière s'étirait sur près de 25 km, dont un peu plus de 17 km en Deux-Sèvres. Et desservait Amuré, Saint-Georges-de-Rex - Le Vanneau, Arçais, Saint-Hilaire-la-Palud, La Grève, Courçon d'Aunis. Les travaux de construction, lancés au printemps 1897, ne furent pas vraiment une partie de plaisir.

Exploitée par la compagnie des Chemins de fer départementaux (CFD), la ligne Epannes - Ferrières ferma définitivement le 31 décembre 1950.

La concurrence des camions est alors déjà en route. « Aujourd'hui, l'ancienne ligne est devenue un chemin blanc très prisé des cyclistes. Au fil de la balade, ils croisent de jolies petites gares comme celles d'Amuré et du Vanneau. Certaines ont été vendues. La nôtre, à Saint-Hilaire-la-Palud, construite dans le style de l'époque pour ce type de bâtiment, fut cédée à la mairie. Elle deviendra une habitation qui sera louée. Désormais, elle appartient toujours à la commune mais est inoccupée depuis une quinzaine d'années », précise Liliane Roche.

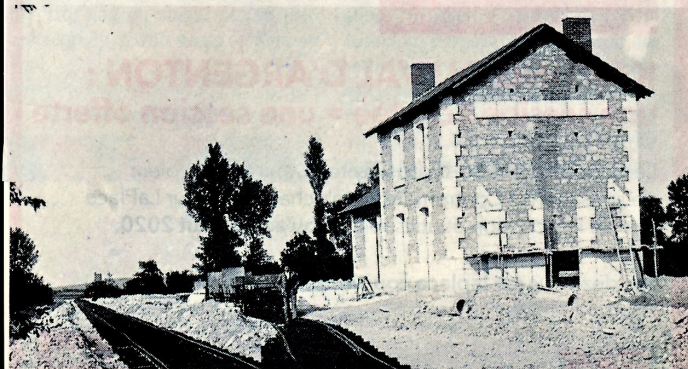
Olivier CUAU

## A SAVOIR

### Un projet encore sur les rails ?

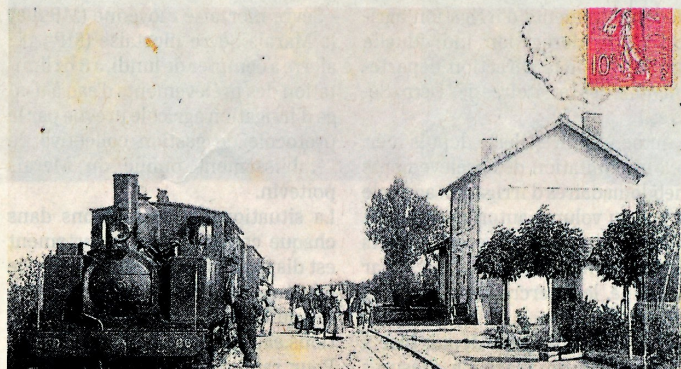
Elue maire de Saint-Hilaire-la-Palud en 2014, Dany Brémaud avait l'intention de déménager l'actuelle bibliothèque municipale dans les murs de l'ancienne gare. « Cela fait six ou sept ans qu'on parle de ce transfert. Le projet, sur lequel a planché un architecte, était très avancé. Financièrement, nous pouvons

compter sur le soutien du Département et de la CAN », confie Liliane Roche. Seul hic, Dany Brémaud n'a pas été réélue. François Bonnet est aujourd'hui le nouveau maire de Saint-Hilaire-la-Palud. Dans ce contexte, on ne peut évidemment que se demander si le projet est encore sur les rails.



L'arrivée du chemin de fer, accompagnée de la construction d'une petite gare, fut évidemment un événement dans la commune

PHOTO DOCUMENT SHMG



La ligne à voie étroite Epannes - Ferrières, qui desservait la gare de St-Hilaire-la-Palud, a commencé à fonctionner en 1899.

PHOTO DOCUMENT SHMG